

VRCHLABÍ - OPRAVA VODOVODU V UL. "PRAŽSKÁ"

VÝPIS OPĚRNÝCH BLOKŮ - 2. ETAPA

INVESTOR: MĚSTO VRCHLABÍ ZÁMEK 1, 543 01 VRCHLABÍ			ing. Aleš Kreisl PROJEKTY VODOHOSPODÁŘSKÝCH STAVEB Fügnerova 42, Vrchlabí mob. 604 418 606, email: ales.kreisl@seznam.cz		
MÍSTO: VRCHLABÍ					
ČÍSLO ZAKÁZKY:	STUPEŇ: DPS	VYPRACOVAL: ING.ALEŠ KREISL	PROJEKTANT: ING.ALEŠ KREISL	DATUM: 10/2021	MĚŘÍTKO:
AKCE: VRCHLABÍ - OPRAVA VODOVODU V UL. "PRAŽSKÁ"					ČÍSLO PŘÍLOHY: D.1.8
PŘÍLOHA: VÝPIS OPĚRNÝCH BLOKŮ - 2. ETAPA					

OZNAČ. BLOKU	POČET KUSŮ	OBJEM BETONU		UMÍSTĚNÍ
		NA 1 KS m ³	CELKEM m ³	
B 1				
B 2				
B 3				
B 4	2	0,133	0,266	
B 5	1	0,026	0,026	
B 6				
B 7				
B 8				
CELKEM		0,292		m ³

POZNÁMKA : 1. ZPŮSOB PROVEDENÍ BETON. BLOKŮ JE SHODNÝ BEZ OHLEDU
NA DRUH TRUBNÍHO MATERIÁLU.

2. TVAROVKY Z PVC JE TŘEBA PŘED PROVEDENÍM BETON. BLOKŮ
OBALIT GEOTEXTILIÍ.

3. KONSTRUKCE BLOKŮ - BETON B 10.

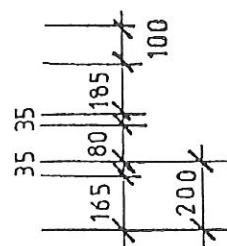
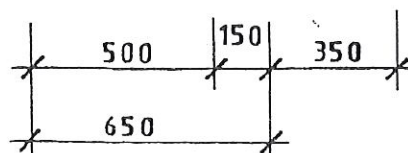
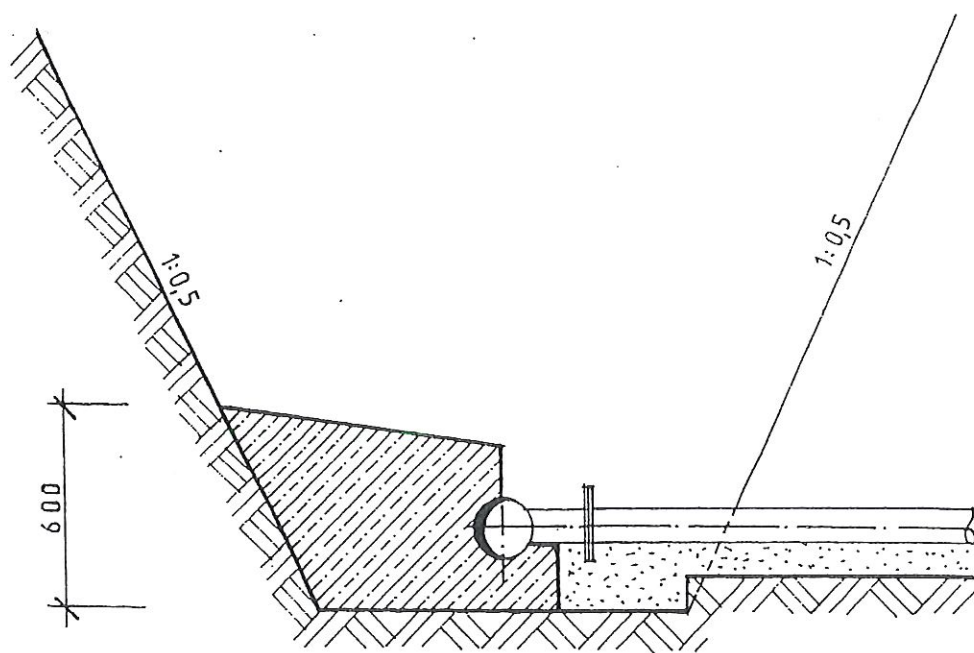
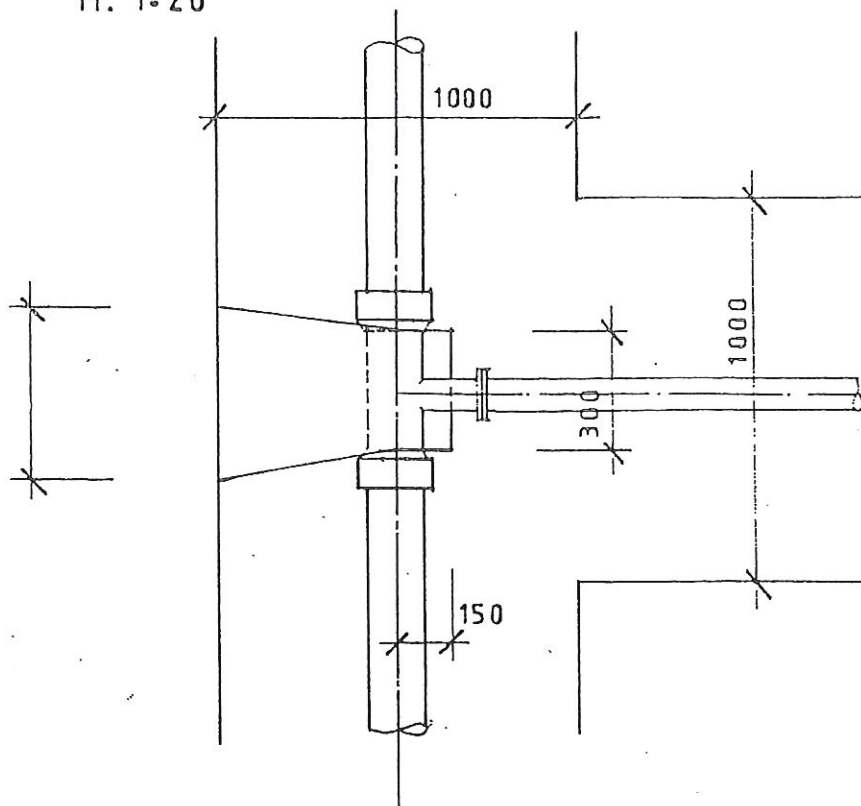
B4

BETON. BLOK POD ODBOČKU DN

1 KS = 0,133 m³

CELKEM KUSŮ = 2

M. 1:20



B5

BETON. BLOK PRO HYDRANT. KOLENO DN 100, 150
DN 80,
1 KS 0,026 m³ CELKEM KUSŮ = 1.

M. 1:20

